

「カメムシのおかあさんの置き土産

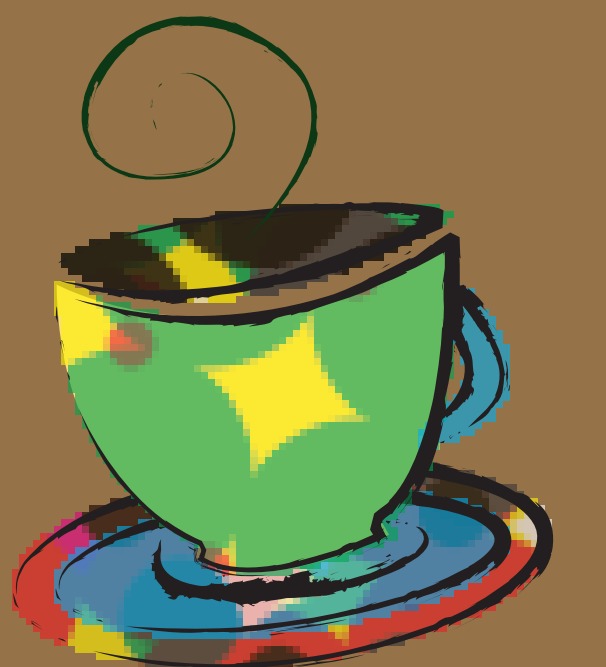
～母から子へ伝えられる腸内細菌のひみつ～」



嫌なニオイを出す嫌われもののカメムシ。

実はカメムシ達はお腹の中にある腸内細菌の力を借りて生きており、
この腸内細菌は母虫から子虫へと受け継がれていきます。
いったいどのようにして受け継がれているのでしょうか???

サイエンスカフェとは、
お茶を片手に気軽な雰囲気の中で
科学の話題について聴き、
語り合う場です。



日時: 2011年 10月 22日(土) 14:00～16:00

講師: 細川貴弘氏 (産業技術総合研究所・博士研究員)

場所: 慶應義塾大学日吉キャンパス 来往舎 イベントテラス

参加費: 200円 (資料・飲み物・お菓子代)

子どもから大人まで
どなたでもご参加いただけます。

申込み: 必要/先着順 eメール、ハガキ、ファックスなどでお名前・人数・連絡先をお知らせください。



申込みメール

連絡先 慶應義塾大学教養研究センター 〒223-8521 横浜市港北区日吉4-1-1

eメール toiwase-lib@adst.keio.ac.jp TEL 045-566-1151 fax 045-566-1102